

## Capítulo 4

# LA REGIÓN URBANA

En un mundo de ciudades, las regiones urbanas desempeñan un papel protagonista en la ordenación del territorio y en la definición de las funciones de cada una de ellas.

Una región urbana está constituida por varias ciudades, algunas de las cuales pueden tener el mismo rango en tamaño y en importancia.

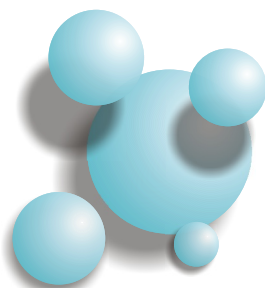
### La jerarquía urbana



Centro urbano de Madrid

Un centro urbano, sea cual sea su tamaño mantiene, relaciones económicas, sociales y culturales con el área geográfica que le rodea, ya sea para abastecerse o para suministrar productos y servicios. La intensidad y la calidad de las relaciones entre una ciudad y el espacio geográfico que le rodea varía en función del desarrollo económico que tengan.

Las ciudades que mantienen una serie de relaciones entre sí forman un sistema urbano. Cuando hablamos de sistemas urbanos nos referimos a un conjunto de ciudades relacionadas entre sí, y que obedecen a una jerarquía. Las relaciones entre unas y otras se establecen mediante las vías de comunicación (carreteras, ferrocarriles, etc) y se manifiestan a través de los flujos de mercancías, relaciones físicas o telefónicas.



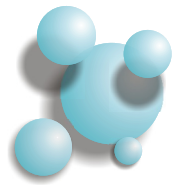
Centro urbano de Santiago (Chile)



Majadahonda (Madrid)

Las grandes ciudades, densamente pobladas, generan en torno a ellas un fuerte poder de atracción que desemboca en la formación de una región urbana, compuesta por núcleos de nueva construcción o bien anteriores que experimentan un cambio en sus funciones. Estos núcleos que rodean la ciudad principal se convierten en receptores de población que se instala en ellos, bien por el menor precio del suelo o bien en búsqueda de otro tipo de bienestar, alejándose de las grandes ciudades. Esta situación y su relación de dependencia con la ciudad central, obligan a hacer desplazamientos muy frecuentes, lo que supone que las infraestructuras de comunicación tienen que ser amplias y el servicio de transporte público muy frecuente. En muchas ocasiones estas ciudades sólo son ocupadas por sus habitantes para dormir, ya que las actividades laborales, la educación y otros servicios, las deben buscar en ciudades de un rango superior, por ello reciben el nombre de “*ciudades dormitorio*”.

## Morfología de la red urbana



Nueva actuación urbanística en Valencia

El crecimiento que han sufrido las ciudades en el siglo XX ha provocado el surgimiento de núcleos de población junto a las ciudades antiguas o bien el nacimiento de centros urbanos nuevos. Normalmente este crecimiento se ha producido de forma desorganizada y anárquica, es decir, sin una planificación previa. Cuando el número de estos núcleos de población y la densidad de los mismos aumenta de manera desordenada en torno a una ciudad central constituyen una **aglomeración**. Este modelo suele corresponder al primer momento en el desarrollo de una región urbana.

Cuando dos ciudades o más, relativamente próximas entre sí, y del mismo rango en demografía y economía crecen hasta llegar a juntarse, dan lugar a la formación de una **conurbación**. Visualmente la continuidad del espacio urbano es tal que no podemos percibir la salida de una ciudad y la entrada de la siguiente.

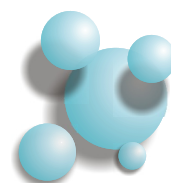
## Morfología de la red urbana

Una región urbana, constituida por una conurbación o una aglomeración puede llegar a formar un **área metropolitana** cuando alcanza una extensión y una densidad demográfica importante. La **metrópolis** es la ciudad principal, la que ejerce la mayor influencia y marca las directrices sobre el desarrollo del resto de los núcleos de población.

Los criterios para poder definir un área metropolitana son varios: existencia de un núcleo generador de la actividad económica, un alto porcentaje de población dedicado a actividades no agrarias, fuertes densidades de población. Madrid, Barcelona, Milán y Roma, son ejemplos de ciudades que generan en torno a sí unas relaciones muy fuertes sobre los núcleos de población que les rodean.



Sevilla



La mayoría de los núcleos que integran el área metropolitana se han desarrollado como consecuencia de la absorción de la metrópolis o ciudad central y constituyen lo que se llama **corona metropolitana**.



Srinagar (India)



Toulouse (Francia)

## Morfología de la red urbana

Maspalomas (isla de Gran Canaria)



San Peteresburgo (Rusia)

Otro modelo de crecimiento llevado a cabo en Londres y con la finalidad de descongestionar la capital fue la creación de las llamadas “*new towns*”. Están construidas cerca de las ciudades centrales, próximas a una vía de comunicación rápida y pretenden ser autosuficientes en su funcionamiento.

La concentración de actividades económicas en determinadas áreas metropolitanas o conurbaciones dieron lugar a grandes extensiones continuas de ciudades *las Megalópolis*.

Son decenas de millones de habitantes que viven y trabajan en estas regiones, dando lugar a un paisaje urbano continuo en el que es difícil percibir los límites de las ciudades. El caso más evidente es el de la Megalópolis de la costa este de Estados Unidos; en Europa también existen otros ejemplos más modestos como es el caso de la conurbación del Rin y en Asia el más significativo es el de la isla de Hondo en Japón (Tokio-Yokohama-Kawasaki).